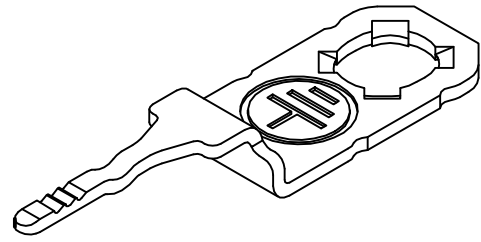


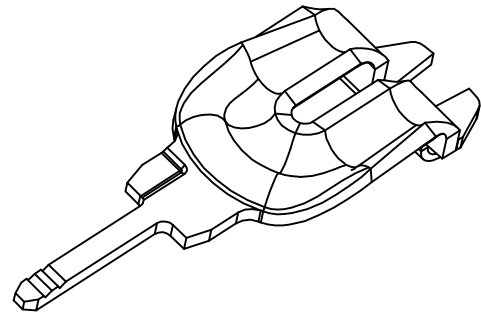
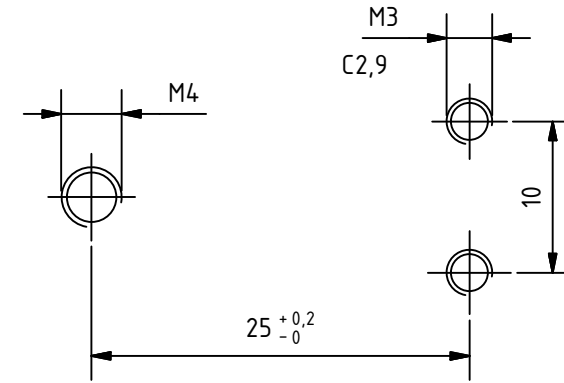
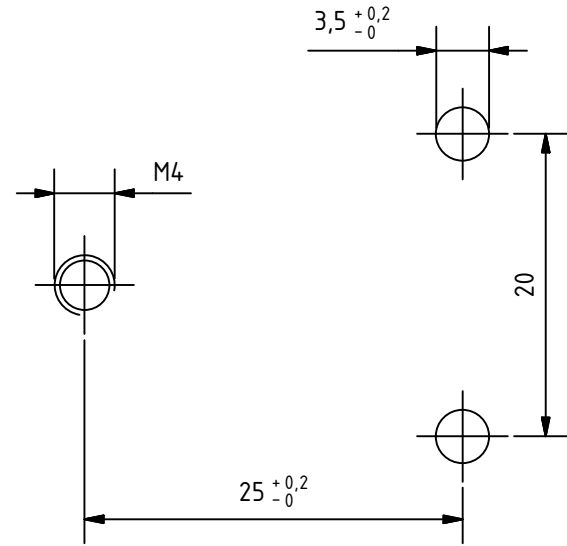
PE-Anschluss

Lochbild Rastzapfenbefestigung

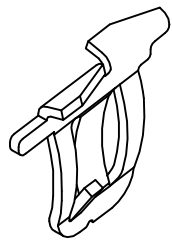
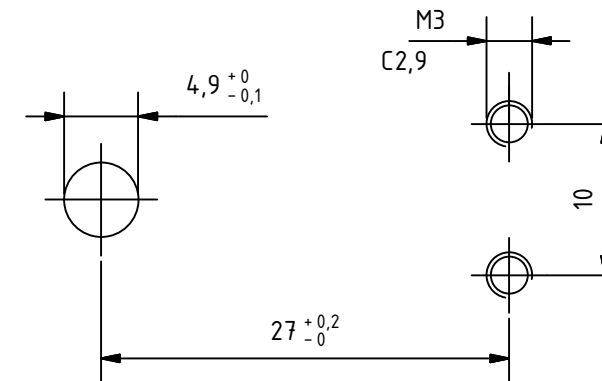
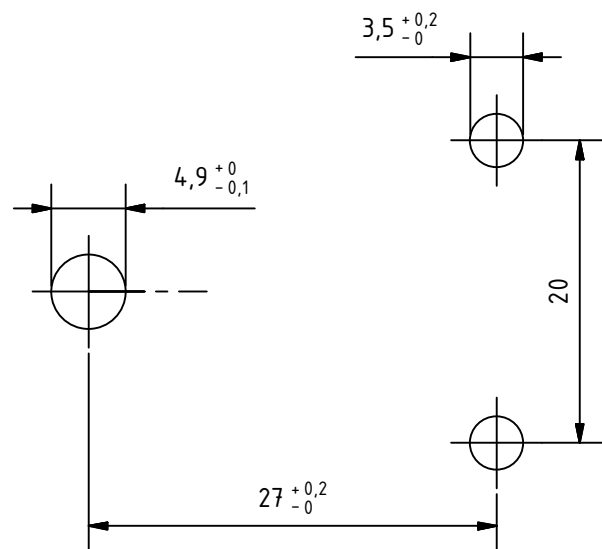
Lochbild Schraubbefestigung



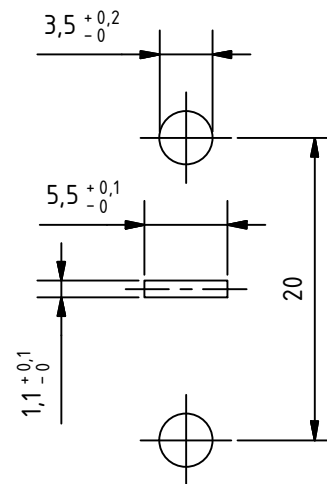
Anschluss zum Schrauben - SK



Anschlussbügel - STW



Anschlusskralle - SU



03	.	ST Variante entfällt	21.06.2022	Renger
02	ÄM 1308		30.11.2011	Kohl
01	ÄM 1275		10.06.2011	Blazevic
Index	ÄM.-Nr.:	Bezeichnung	Datum	Genehmigt
Maßstab:		Datum	Name	Werkstoff:
Maße ohne Toleranz nach DIN		Gezeichnet: 22.12.2010	Blazevic	Oberfläche:
Werkzeugnummer		Kontrolliert: 07.06.2022	Renger	Benennung: Möglichkeiten des Schutzleiter-Anschlusses (PE) für Leuchtenklemmen LK 980
				<small>Diese Zeichnung darf ohne unsere Genehmigung weder im Digital, noch kopiert dritten Personen oder Firmen zugänglich gemacht werden.</small> Ers. für: Index Alt:
				Zeichnungs-Nr.: K3-299-00-00
		Art.-Nr.:		