

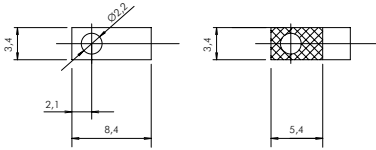
## SMDblank

SMDblank



### 1. LEITERPLATTEN LÖTBILD

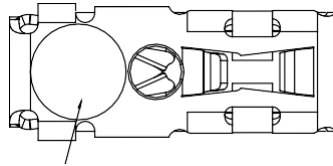
PCB layout



Empfohlener Lötpastenauftrag: >0,12 mm  
Min. recommended stencil thickness: >0.12 mm

### 2. BESTÜCKUNGS- UND LÖTINFORMATION

Pick & place and soldering information



Ansaugfläche: Ø 2,5 mm  
Pick & place area: Ø 2.5 mm

Maximale Löttemperatur/-zeit: 265 °C / 95 sec  
Max. peak temperature/time: 265 °C / 95 sec.

### 3. LEITER EINFÜHREN (HORIZONTAL)

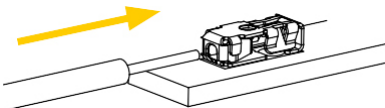
Wire insertion (horizontal)

Eindrähtige Leiter 0,2 – 0,5 mm<sup>2</sup>  
Solid wires 0.2 – 0.5 mm<sup>2</sup>

Abisolierlänge  
wire stripping length



Leiter bis zum Anschlag einführen  
Insert wire to the back

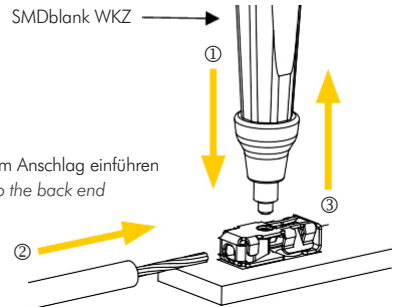


Flexible Leiter 0,5 mm<sup>2</sup>  
Flexible wires 0.5 mm<sup>2</sup>

Abisolierlänge  
wire stripping length



1. Drücken  
1. Push
2. Leiter bis zum Anschlag einführen  
2. Insert wire to the back end
3. Lösen  
3. Release



## 4. LEITER LÖSEN (HORIZONTAL)

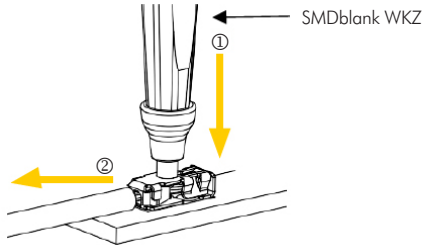
Wire release (horizontal)

1. Drücken
1. Push

2. Leiter herausziehen
2. Pull out the wire

Alternativ für eindrähtige Leiter:

Drehen und Ziehen  
Alternative for solid wires:  
Twist and pull the wire



## 5. LEITER EINFÜHREN (VERTIKAL)

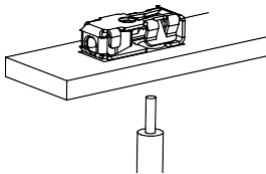
Wire insertion (vertical)

Eindrähtige Leiter 0,5 mm<sup>2</sup>  
Solid wires 0.5 mm<sup>2</sup>

Abisolierlänge  
wire stripping length



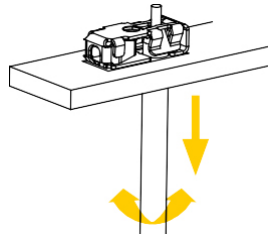
Leiter bis zum  
Anschlag einführen  
Insert wire to  
the back



## 6. LEITER LÖSEN (VERTIKAL)

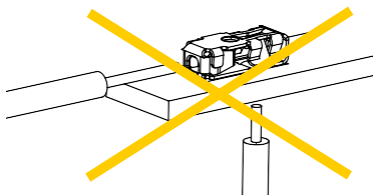
Wire insertion (vertical)

Leiter Drehen und Ziehen  
Twist and pull the wire



## 7. BITTE BEACHTEN

Please note



Entweder horizontalen oder  
vertikalen Anschluss verwenden.  
Use either horizontal or  
vertical terminal.