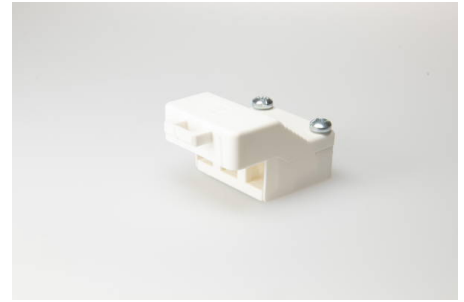




Installationssteckverbindersystem AC 166® G
Steckverbinder hohe Ausführung

AC 166-1/ 3 ZEL RO WS



Bestellinformation

Artikelnummer	12883
VPE	200
EAN	4028012111060

Ausführung

Ausführung	Zugentlastung Buchse
Polzahl	3-polig
Farbe	weiß
Zugentlastung	ja
Zugentlastung Typ	runder Klemmanschluss, mit Rastöse

Anschlussdaten

Mantelleitung Durchmesser	6,5 - 8,3 mm
Abmantellänge	32,0 mm
Abmantellänge PE	39,0 mm
Zugentlastung Montage	PZ 1 / \curvearrowright 0,5 Nm

Umgebungsbedingungen

T _{max} Umgebungsluft (bei Bemessungsstrom)	100 °C
--	--------

Werkstoffe

Isolierkörper Werkstoff	PA
Brennbarkeitsklasse gemäß UL 94	V-2