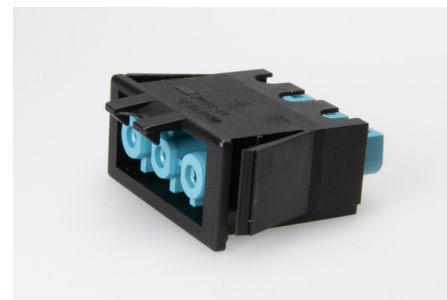




Installationssteckverbindersystem AC 166® G
Geräteeinbau

AC 166 GEBUBV/ 3 PB/SW



Bestellinformation

Artikelnummer	17827
VPE	200
EAN	4028012111435

Ausführung

Ausführung	Einbaubuchse
Anschlussart	Schraub
Polzahl	3-polig
Codierung	5 (DALI) pastellblau
Farbe	schwarz
Fehlsteckschutz	ja
Verriegelung	ja

Elektrische Daten

Bemessungsspannung	250 V
Bemessungsstrom	20 A
Bemessungsstoßspannung	4,0 kV

Anschlussdaten

Nennquerschnitt	2,5 mm ²
Nennquerschnitt (UL)	14 AWG
Klemmbereich	0,5 - 4,0 mm ²
Leiterart	feindrätig, mehrdrätig, eindrätig
Abisolierlänge	7,0 mm
Befestigung	Rastflügel
Klemmstellen pro Pol	1
Kontaktschraube Montage	0,5 x 3,0 / \curvearrowright 0,3 Nm
Polkennzeichnung	1 2 3
Wandstärke	0,5 - 1,5 mm

Umgebungsbedingungen

T _{max} Umgebungsluft (bei Bemessungsstrom)	70 °C
T _{max} Bauteil (Betrieb)	110 °C
T _{min} Bauteil (Betrieb)	-20 °C
Schutzart gemäß EN 60529	IP20

Schutzart gesteckt	IP40
--------------------	------

Werkstoffe

Isolierkörper Werkstoff	PA
Kontakte Werkstoff	Messing
Brennbarkeitsklasse gemäß UL 94	V-2
Halogenfrei	ja

Approbationen

nach EN 61535	ja
nach UL	ja
nach CSA	ja
nach CE	ja
nach UKCA	ja