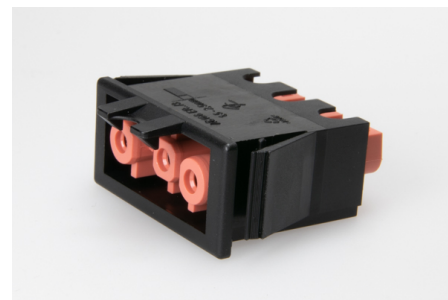




Installationssteckverbindersystem AC 166® G  
Geräteeinbau

## AC 166 GEBUKV/ 3 HR/SW



### Bestellinformation

Artikelnummer	23874
VPE	200

### Ausführung

Ausführung	Einbaubuchse
Anschlussart	Schraub
Polzahl	3-polig
Codierung	3 (Netz) hellrot
Farbe	schwarz
Fehlsteckschutz	ja
PE-Funktion	ja
Verriegelung	ja

### Elektrische Daten

Bemessungsspannung	250 V
Bemessungsstrom	20 A
Bemessungsstoßspannung	4,0 kV

### Anschlussdaten

Nennquerschnitt	2,5 mm <sup>2</sup>
Nennquerschnitt (UL)	14 AWG
Klemmbereich	0,5 - 4,0 mm <sup>2</sup>
Leiterart	feindrätig, mehrdrätig, eindrätig
Abisolierlänge	7,0 mm
Befestigung	Rastflügel
Klemmstellen pro Pol	1
Polkennzeichnung	L1 ⊕ N
Wandstärke	1,5 - 2,5 mm

### Umgebungsbedingungen

T <sub>max</sub> Umgebungsluft (bei Bemessungsstrom)	70 °C
T <sub>max</sub> Bauteil (Betrieb)	110 °C
T <sub>min</sub> Bauteil (Betrieb)	-20 °C
Schutzart gemäß EN 60529	IP20
Schutzart gesteckt	IP40

## Werkstoffe

Isolierkörper Werkstoff	PA
Kontakte Werkstoff	Messing
Brennbarkeitsklasse gemäß UL 94	V-2
Halogenfrei	ja

## Approbationen

nach EN 61535	ja
nach UL	ja
nach CSA	ja
nach CE	ja
nach UKCA	ja