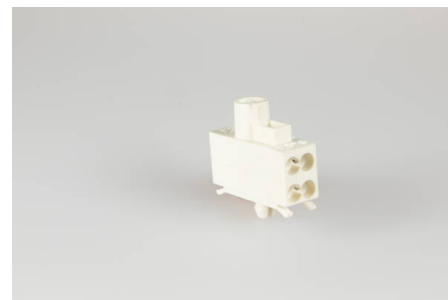




Schraub-Steck-Klemmen

900 Q RZ/ 1 DS

Klemme, 1-polig, Befestigung: Rastzapfen, Drahtschutz (DS): ja, Klemmstellen pro Pol: 4, Nennspannung: 450 V, Nennstrom: 17,5 A, Nennquerschnitt extern: 2,5 mm², Nennquerschnitt intern: 1,5 mm²



Bestellinformation

Artikelnummer	114301
VPE	500
EAN	4028012104512

Ausführung

Ausführung	Klemme
Polzahl	1-polig
Klemmstellen pro Pol	4
Farbe	weiß
Nennquerschnitt	1.5 / 2.5 mm ²
Drahtschutz (DS)	ja

Technische Angaben

Nennspannung	450 V
Nennstrom	17,5 A
Isolierwerkstoff	PA 6.6
Kontaktwerkstoff	Messing
Brennbarkeitsklasse	V-2
max. Umgebungstemperatur (Betrieb)	85 °C
Wandstärke min.	0,5 mm
Wandstärke max.	1,4 mm
Aderquerschnitt intern max.	1,5 mm ²
Abisolierlänge intern	7.0-7.5 mm
Abisolierlänge extern	8.0-8.5 mm
Befestigung	Rastzapfen
Aderquerschnitt intern min.	0,5 mm ²
Leiterart starr extern	ja
Leiterart flexibel extern	ja
Leiterart starr intern	ja
Leiterart mehrdrähtig intern	ja
Nennquerschnitt extern	2,5 mm ²
Nennquerschnitt intern	1,5 mm ²

Approbationen

nach EN 60998	Download PDF
nach UL	Download PDF
nach CSA	Download PDF

Zubehör

ZEL 110	196420
----------------	--------
