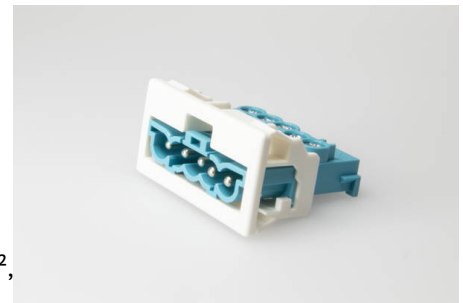




Steckverbindersystem AC 164 Geräteeinbau

AC 164 EST/ 5 PB RAHM WS



Stecker, 5-polig, pastellblau weiß, Codierung: 2 (DALI),
 Nennspannung: 240/400 V, Nennstrom: 16 A, Nennquerschnitt: 2,5 mm²,
 Wandstärke min.: 0,5 mm, Wandstärke max.: 1,2 mm

Bestellinformation

Artikelnummer	12690
VPE	100
EAN	4028012124039

Ausführung

Ausführung	Stecker
Polzahl	5-polig
Klemmstellen pro Pol	1
Farbe	pastellblau weiß
Codierung	2 (DALI)
Nennquerschnitt	2,5 mm ²
PE Funktion	ja
Fehlsteckschutz	ja
Verriegelung	ja

Technische Angaben

Nennspannung	240/400 V
Nennstrom	16 A
Isolierwerkstoff	PA
Kontaktwerkstoff	Messing
Aderquerschnitt min.	0,5 mm ²
Aderquerschnitt max.	2,5 mm ²
Nennstoßspannung	4,0 kV
Brennbarkeitsklasse	V-2
max. Umgebungstemperatur (Betrieb)	70 °C
IP Schutzart	IP20
IP Schutzart gesteckt	IP40
Leiterart starr	ja
Leiterart flexibel	ja
Leiterart mehrdrähtig	ja
Abisolierlänge	7,0 mm

Wandstärke min.	0,5 mm
Wandstärke max.	1,2 mm

Approbationen

nach EN 61535	Download PDF
nach UL	Download PDF

Zubehör

AC 164 VT 3/5 PB	23053
-------------------------	-------