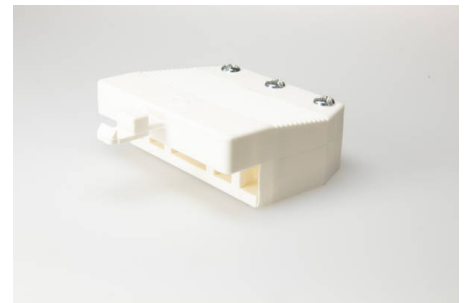




Installationssteckverbindersystem AC 166® G Steckverbinder hohe Ausführung

AC 166-1/ 6 ZEL RH WS

Zugentlastung Stecker, 6-polig, weiß



Bestellinformation

| | |
|----------------------|---------------|
| Artikelnummer | 13016 |
| VPE | 200 |
| EAN | 4028012111107 |

Ausführung

| | |
|--------------------------|--------------------------------------|
| Ausführung | Zugentlastung Stecker |
| Polzahl | 6-polig |
| Farbe | weiß |
| Zugentlastung Typ | runder Klemmanschluss, mit Rasthaken |

Technische Angaben

| | |
|---|---|
| Isolierwerkstoff | PA |
| Brennbarkeitsklasse | V-2 |
| max. Umgebungstemperatur (Betrieb) | 100 °C |
| Abmantellänge | bei 2x3-polig PE = 26 mm und bei 1x6-polig PE = 43 mm |
| Montage Zugentlastung | PZ 1 / \cup 0,5 Nm |
| Manteldurchmesser min. | 6,5 mm |
| Manteldurchmesser max. | 8,3 mm |
| Zugentlastung | ja |