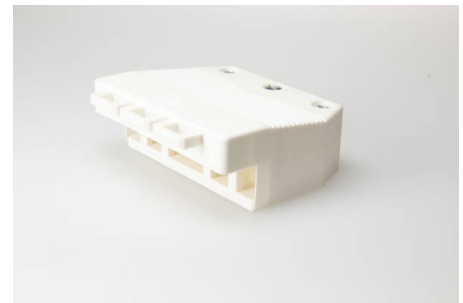




Installationssteckverbindersystem AC 166® G
Steckverbinder hohe Ausführung

AC 166-1/ 6 ZEL RO WS

Zugentlastung Buchse, 6-polig, weiß



Bestellinformation

Artikelnummer	13020
VPE	200
EAN	4028012111114

Ausführung

Ausführung	Zugentlastung Buchse
Polzahl	6-polig
Farbe	weiß
Zugentlastung Typ	runder Klemmanschluss, mit Rastöse

Technische Angaben

Isolierwerkstoff	PA
Brennbarkeitsklasse	V-2
max. Umgebungstemperatur (Betrieb)	100 °C
Abmantellänge	bei 2x3-polig PE = 26 mm und bei 1x6-polig PE = 43 mm
Montage Zugentlastung	PZ 1 / ⚙ 0,5 Nm
Manteldurchmesser min.	6,5 mm
Manteldurchmesser max.	8,3 mm
Zugentlastung	ja