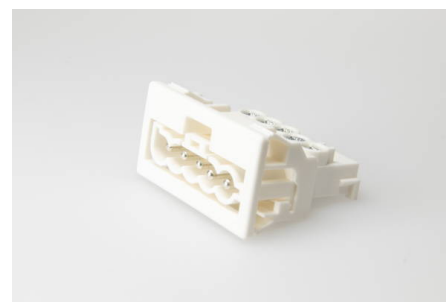




Steckverbindersystem AC 164 Geräteeinbau

AC 164 EST/ 5 WS

Stecker, 5-polig, weiß, Codierung: 1 (Netz), Nennspannung: 240/400 V, Nennstrom: 16,0 A, Nennquerschnitt: 1,5 mm², Wandstärke min.: 0,5 mm, Wandstärke max.: 1,2 mm



Bestellinformation

Artikelnummer	148755
VPE	100
EAN	4028012123988

Ausführung

Ausführung	Stecker
Polzahl	5-polig
Klemmstellen pro Pol	1
Farbe	weiß
Codierung	1 (Netz)
Nennquerschnitt	1,5 mm ²
Anschlussart	Schraub
PE Funktion	ja
Fehlsteckschutz	ja
Verriegelung	ja

Technische Angaben

Nennspannung	240/400 V
Nennstrom	16,0 A
Isolierwerkstoff	PA 6.6
Kontaktwerkstoff	Messing
Aderquerschnitt min.	0,5 mm ²
Aderquerschnitt max.	1,5 mm ²
Nennstoßspannung	4,0 kV
Brennbarkeitsklasse	V-2
max. Umgebungstemperatur (Betrieb)	70 °C
IP Schutzart	IP20
IP Schutzart gesteckt	IP40
Leiterart starr	ja
Leiterart flexibel	ja
Leiterart mehrdrähtig	ja

Abisolierlänge	7,0 mm
Montage Kontaktschraube	PZ 1 / \cup 0,5 Nm
Wandstärke min.	0,5 mm
Wandstärke max.	1,2 mm

Approbationen

nach EN 61535	Download PDF
nach UL	Download PDF