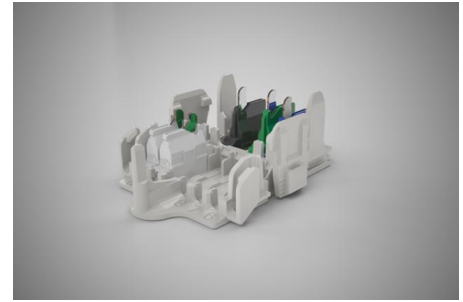




LEDtrack Lichtbandsystem
LEDtrack Komponenten
LEDtrack TAP/11-5 FLY



Bestellinformation

| | |
|---------------|---------------|
| Artikelnummer | 158205 |
| VPE | 150 |
| EAN | 4028012124367 |

Ausführung

| | |
|-----------------|--------------------------|
| Ausführung | Leuchtenabgriff fliegend |
| Aderquerschnitt | 0,5 mm ² |
| Anschlussart | Steck |
| Polzahl | 5-polig |
| Farbe | beige |
| PE-Funktion | ja |
| Verriegelung | ja |

Elektrische Daten

| | |
|------------------------|--------|
| Bemessungsspannung | 400 V |
| Bemessungsstrom | 2 A |
| Bemessungsstoßspannung | 6,0 kV |

Anschlussdaten

| | |
|----------------------|---------------------|
| Nennquerschnitt | 0,5 mm ² |
| Leiterart | eindrähtig |
| Abisolierlänge | 8,0 mm |
| Klemmstellen pro Pol | 1 |

Umgebungsbedingungen

| | |
|------------------------------------|--------|
| T _{max} Bauteil (Betrieb) | 80 °C |
| T _{min} Bauteil (Betrieb) | -25 °C |
| Schutzart gesteckt | IP20 |

Werkstoffe

| | |
|---------------------------------|--------------------|
| Isolierkörper Werkstoff | PA |
| Kontakte Werkstoff | Federstahl, Kupfer |
| Brennbarkeitsklasse gemäß UL 94 | V-2 |

Approbationen

nach EN 61984

ja

Zubehör

LEDtrack ZEL

159902
