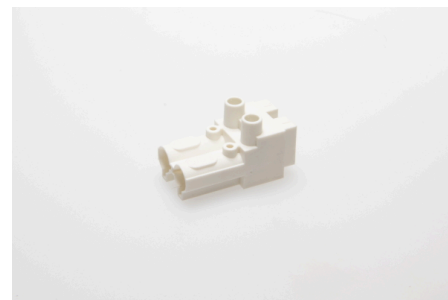




Steckverbindersystem AC 166® Classic Steckverbinder hohe Ausführung

AC 166-A BU/ 2 WS



Bestellinformation

Artikelnummer	163352
VPE	250
EAN	4028012107063

Ausführung

Ausführung	Buchse
Anschlussart	Schraub
Polzahl	2-polig
Codierung	1 (Netz)
Farbe	weiß
Fehlsteckschutz	ja

Elektrische Daten

Bemessungsspannung	250 V
Bemessungsstrom	16 A
Bemessungsstoßspannung	2,5 kV

Anschlussdaten

Nennquerschnitt	2,5 mm ²
Nennquerschnitt (UL)	14 AWG
Klemmbereich	0,5 - 4,0 mm ²
Leiterart	feindrähtig, mehrdrähtig, eindrähtig
Abisolierlänge	7,0 mm
Befestigung	Schraube
Klemmstellen pro Pol	1
Befestigungsloch Durchmesser	3,5 mm

Umgebungsbedingungen

T _{max} Umgebungsluft (bei Bemessungsstrom)	70 °C
T _{max} Bauteil (Betrieb)	110 °C
T _{min} Bauteil (Betrieb)	-20 °C
Schutzart gemäß EN 60529	IP20
Schutzart gesteckt	IP40

Werkstoffe

Isolierkörper Werkstoff	PA
Kontakte Werkstoff	Messing
Brennbarkeitsklasse gemäß UL 94	V-2

Approbationen

nach EN 61984	ja
nach UL	ja
nach CSA	ja

Zubehör

AC 166-A ZEL/ 2 WS	166652
AC 166-A ZEL/ 2 O WS	17613