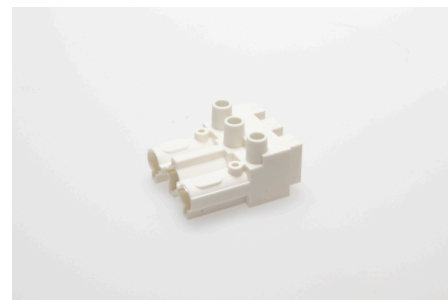




## Steckverbindersystem AC 166® Classic Steckverbinder hohe Ausführung

### AC 166-A BU/ 3 WS



#### Bestellinformation

Artikelnummer	163353
VPE	200
EAN	4028012107070

#### Ausführung

Ausführung	Buchse
Anschlussart	Schraub
Polzahl	3-polig
Codierung	1 (Netz)
Farbe	weiß
Fehlsteckschutz	ja
PE-Funktion	ja

#### Elektrische Daten

Bemessungsspannung	250 V
Bemessungsstrom	16 A
Bemessungsstoßspannung	2,5 kV

#### Anschlussdaten

Nennquerschnitt	2,5 mm <sup>2</sup>
Nennquerschnitt (UL)	14 AWG
Klemmbereich	0,5 - 4,0 mm <sup>2</sup>
Leiterart	feindrähtig, mehrdrähtig, eindrätig
Abisolierlänge	7,0 mm
Befestigung	Schraube
Klemmstellen pro Pol	1
Befestigungsloch Durchmesser	3,5 mm

#### Umgebungsbedingungen

T <sub>max</sub> Umgebungsluft (bei Bemessungsstrom)	70 °C
T <sub>max</sub> Bauteil (Betrieb)	110 °C
T <sub>min</sub> Bauteil (Betrieb)	-20 °C
Schutzart gemäß EN 60529	IP20
Schutzart gesteckt	IP40

## Werkstoffe

<b>Isolierkörper Werkstoff</b>	PA
<b>Kontakte Werkstoff</b>	Messing
<b>Brennbarkeitsklasse gemäß UL 94</b>	V-2

## Approbationen

<b>nach EN 61984</b>	ja
<b>nach UL</b>	ja
<b>nach CSA</b>	ja

## Zubehör

<b>AC 166-A ZEL/ 3 WS</b>	166653
<b>AC 166-A ZEL/ 3 O WS</b>	17619