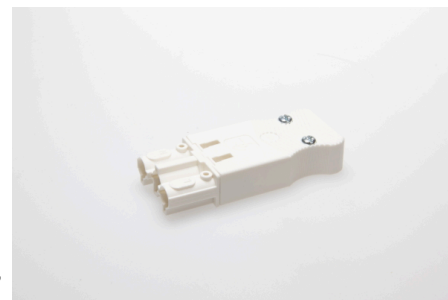




Steckverbindersystem AC 166® Classic Steckverbinder flache Ausführung

AC 166 BUF/310 WS

Buchse, 3-polig, weiß, Codierung: 1 (Netz), Manteldurchmesser min.: 4,5 mm, Manteldurchmesser max.: 5,5 mm, Nennspannung: 250 V, Nennstrom: 16,0 A, Nennquerschnitt: 2,5 mm², Anschlussart: Schraub



Bestellinformation

Artikelnummer	163853
VPE	200
EAN	4028012143498

Ausführung

Ausführung	Buchse
Polzahl	3-polig
Klemmstellen pro Pol	1
Farbe	weiß
Codierung	1 (Netz)
Nennquerschnitt	2,5 mm ²
Anschlussart	Schraub
PE Funktion	ja
Fehlsteckschutz	ja

Technische Angaben

Nennspannung	250 V
Nennstrom	16,0 A
Isolierwerkstoff	PA 6.6
Kontaktwerkstoff	Messing
Aderquerschnitt min.	0,5 mm ²
Aderquerschnitt max.	4,0 mm ²
Nennstoßspannung	2,5 kV
Brennbarkeitsklasse	V-2
max. Umgebungstemperatur (Betrieb)	70 °C
IP Schutzart	IP20
IP Schutzart gesteckt	IP40
Leiterart starr	ja
Leiterart flexibel	ja
Leiterart mehrdrähtig	ja
Abisolierlänge	7,0 mm

Abmantellänge PE	39,0 mm
Abmantellänge	32,0 mm
Manteldurchmesser min.	4,5 mm
Manteldurchmesser max.	5,5 mm
Zugentlastung	ja
Untere Grenztemperatur	-20 °C
Obere Grenztemperatur	110 °C

Approbationen

nach EN 61984	Download PDF
nach UL	Download PDF
nach CSA	Download PDF

Zubehör

AC 166 VSF WS	169553
----------------------	--------