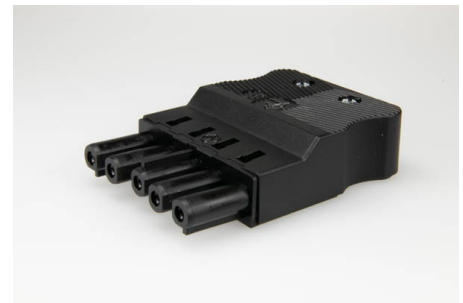




Installationssteckverbindersystem AC 166® G Steckverbinder flache Ausführung

AC 166 GBUF/525 SW

Buchse, 5-polig, schwarz, Codierung: 1 (Netz), Manteldurchmesser min.: 11,3 mm, Manteldurchmesser max.: 12,3 mm, Nennspannung: 400 V, Nennstrom: 20,0 A, Nennquerschnitt: 2,5 mm², Anschlussart: Schraub



Bestellinformation

Artikelnummer	165665
VPE	100
EAN	4028012102143

Ausführung

Ausführung	Buchse
Polzahl	5-polig
Klemmstellen pro Pol	1
Farbe	schwarz
Codierung	1 (Netz)
Nennquerschnitt	2,5 mm ²
Anschlussart	Schraub
PE Funktion	ja
Fehlsteckschutz	ja

Technische Angaben

Nennspannung	400 V
Nennstrom	20,0 A
Isolierwerkstoff	PA 6.6
Kontaktwerkstoff	Messing
Aderquerschnitt min.	0,5 mm ²
Aderquerschnitt max.	4,0 mm ²
Nennstoßspannung	4,0 kV
Brennbarkeitsklasse	V-2
max. Umgebungstemperatur (Betrieb)	70 °C
IP Schutzart	IP20
IP Schutzart gesteckt	IP40
Leiterart starr	ja
Leiterart flexibel	ja
Leiterart mehrdrähtig	ja

Abisolierlänge	7,0 mm
Abmantellänge PE	39,0 mm
Abmantellänge	32,0 mm
Montage Kontaktschraube	0,5x3,0 / \cup 0,3 Nm
Montage Zugentlastung	PZ 1 / \cup 0,5 Nm
Manteldurchmesser min.	11,3 mm
Manteldurchmesser max.	12,3 mm
Zugentlastung	ja
Obere Grenztemperatur	100 °C

Approbationen

nach EN 61535	Download PDF
nach UL	Download PDF
nach CSA	Download PDF

Zubehör

AC 166 VSF SW	169563
AC 166 VSF WS	169553