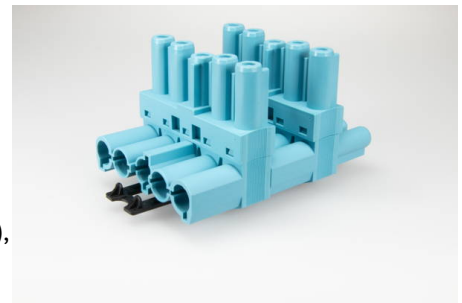


## Installationssteckverbindersystem AC 166® G Verteiler

### AC 166 GVT 4/ 5 pastellblau

T-Form 1 Eingang/3 Ausgänge, 5-polig, pastellblau, Codierung: 2 (DALI),  
Nennspannung: 250 V, Nennstrom: 20 A



#### Bestellinformation

<b>Artikelnummer</b>	1671P5V2
<b>VPE</b>	50
<b>EAN</b>	4028012113682

#### Ausführung

<b>Ausführung</b>	T-Form 1 Eingang/3 Ausgänge
<b>Polzahl</b>	5-polig
<b>Farbe</b>	pastellblau
<b>Codierung</b>	2 (DALI)
<b>PE Funktion</b>	ja
<b>Fehlsteckschutz</b>	ja
<b>Verriegelung</b>	ja

#### Technische Angaben

<b>Nennspannung</b>	250 V
<b>Nennstrom</b>	20 A
<b>Isolierwerkstoff</b>	PA 6.6
<b>Kontaktwerkstoff</b>	Messing
<b>Nennstoßspannung</b>	4,0 kV
<b>Brennbarkeitsklasse</b>	V-2
<b>max. Umgebungstemperatur (Betrieb)</b>	100 °C
<b>IP Schutzart</b>	IP20
<b>IP Schutzart gesteckt</b>	IP40

#### Approbationen

nach EN 61535

[Download PDF](#)