

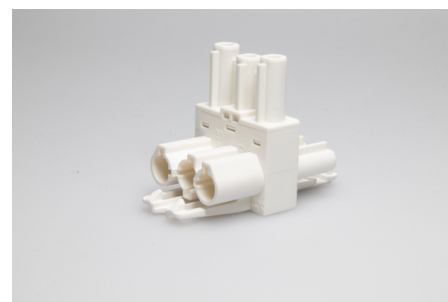


Installationssteckverbindersystem AC 166® G Verteiler

AC 166 GVTA 3/3 WS

Bestellinformation

Artikelnummer	167253
VPE	100
EAN	4028012173334



Ausführung

Ausführung	T-Form 1 Eingang/2 Ausgänge, anreihbar
Polzahl	3-polig
Codierung	1 (Netz)
Farbe	weiß
Fehlsteckschutz	ja
PE-Funktion	ja
Verriegelung	ja

Elektrische Daten

Bemessungsspannung	250 V
Bemessungsstrom	20 A
Bemessungsstoßspannung	4,0 kV

Anschlussdaten

Polkennzeichnung	L ⊕ N
------------------	-------

Umgebungsbedingungen

T _{max} Umgebungsluft (bei Bemessungsstrom)	70 °C
T _{max} Bauteil (Betrieb)	110 °C
T _{min} Bauteil (Betrieb)	-20 °C
Schutzart gemäß EN 60529	IP20
Schutzart gesteckt	IP40

Werkstoffe

Isolierkörper Werkstoff	PA
Kontakte Werkstoff	Messing
Brennbarkeitsklasse gemäß UL 94	V-2

Approbationen

nach EN 61535	ja
nach UL	ja

Zubehör

AC 166 BC/ 3 SW	169783
AC 166 BC/ 3 WS	169773