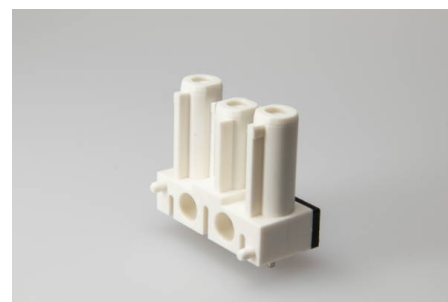




## Installationssteckverbindersystem AC 166® G Lötanschluss

### AC 166 GBULV/ 3 WS

Buchse vertikal, 3-polig, weiß, Codierung: 1 (Netz),  
 Nennspannung: 250 V, Nennstrom: 20,0 A, Durchmesser  
 Befestigungsloch: 1,4 mm



#### Bestellinformation

<b>Artikelnummer</b>	169353
<b>VPE</b>	500
<b>EAN</b>	4028012103003

#### Ausführung

<b>Ausführung</b>	Buchse vertikal
<b>Polzahl</b>	3-polig
<b>Farbe</b>	weiß
<b>Codierung</b>	1 (Netz)
<b>Anschlussart</b>	Löt
<b>PE Funktion</b>	ja
<b>Fehlsteckschutz</b>	ja

#### Technische Angaben

<b>Nennspannung</b>	250 V
<b>Nennstrom</b>	20,0 A
<b>Isolierwerkstoff</b>	PA 6.6
<b>Kontaktwerkstoff</b>	Messing
<b>Nennstoßspannung</b>	4,0 kV
<b>Brennbarkeitsklasse</b>	V-2
<b>max. Umgebungstemperatur (Betrieb)</b>	70 °C
<b>IP Schutzart</b>	IP20
<b>IP Schutzart gesteckt</b>	IP40
<b>Länge Lötstift</b>	3,3 mm
<b>Durchmesser Befestigungsloch</b>	1,4 mm

#### Approbationen

nach EN 61535	<a href="#">Download PDF</a>
nach UL	<a href="#">Download PDF</a>

## Zubehör

---

<b>AC 166 VSL SW</b>	169564
<b>AC 166 VSL WS</b>	169554

---