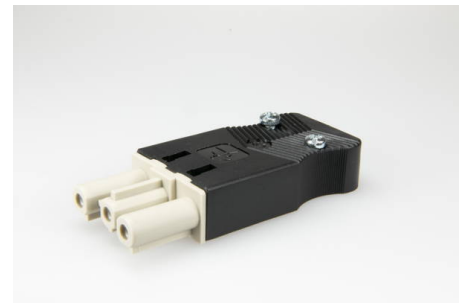




Installationssteckverbindersystem AC 166® G Steckverbinder flache Ausführung

AC 166 GBUF/315 KG ZEL SW



Bestellinformation

Artikelnummer	17705
VPE	200
EAN	4028012111008

Ausführung

Ausführung	Buchse
Anschlussart	Schraub
Polzahl	3-polig
Codierung	2 (Netz)
Farbe	kieselgrau
Fehlsteckschutz	ja
PE-Funktion	ja
Zugentlastung	ja

Elektrische Daten

Bemessungsspannung	250 V
Bemessungsstrom	20 A
Bemessungsstoßspannung	4,0 kV

Anschlussdaten

Nennquerschnitt	2,5 mm ²
Nennquerschnitt (UL)	14 AWG
Klemmbereich	0,5 - 4,0 mm ²
Mantelleitung Durchmesser	7,5 - 8,5 mm
Leiterart	feindrähtig, mehrdrähtig, eindrähtig
Abisolierlänge	7,0 mm
Abmantellänge	32,0 mm
Abmantellänge PE	39,0 mm
Klemmstellen pro Pol	1
Kontaktschraube Montage	0,5 x 3,0 / ⌀ 0,3 Nm
Zugentlastung Montage	PZ 1 / ⌀ 0,5 Nm

Umgebungsbedingungen

T _{max} Umgebungsluft (bei Bemessungsstrom)	70 °C
--	-------

T_{max} Bauteil (Betrieb)	110 °C
T_{min} Bauteil (Betrieb)	-20 °C
Schutzart gemäß EN 60529	IP20
Schutzart gesteckt	IP40

Werkstoffe

Isolierkörper Werkstoff	PA
Kontakte Werkstoff	Messing
Brennbarkeitsklasse gemäß UL 94	V-2

Approbationen

nach EN 61535	ja
nach UL	ja
nach CSA	ja

Zubehör

AC 166 VSF SW	169563
AC 166 VSF WS	169553