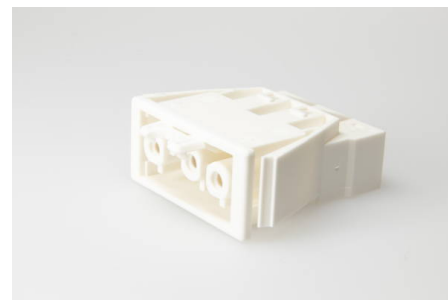




Installationssteckverbindersystem AC 166® G Geräteeinbau

AC 166 GEBU/ 3 WS VSE

Einbaubuchse, 3-polig, weiß, Codierung: 1 (Netz), Wandstärke min.: 0,5 mm, Wandstärke max.: 1,2 mm, Nennspannung: 250 V, Nennstrom: 20,0 A, Nennquerschnitt: 2,5 mm², Anschlussart: Steck



Bestellinformation

Artikelnummer	17807
VPE	200
EAN	4028012111565

Ausführung

Ausführung	Einbaubuchse
Polzahl	3-polig
Klemmstellen pro Pol	2
Farbe	weiß
Codierung	1 (Netz)
Nennquerschnitt	2,5 mm ²
Anschlussart	Steck
PE Funktion	ja
Fehlsteckschutz	ja
Verriegelung	ja

Technische Angaben

Nennspannung	250 V
Nennstrom	20,0 A
Isolierwerkstoff	PA 6.6
Kontaktwerkstoff	Federstahl, Messing
Aderquerschnitt min.	0,5 mm ²
Aderquerschnitt max.	2,5 mm ²
Nennstoßspannung	4,0 kV
Brennbarkeitsklasse	V-2
max. Umgebungstemperatur (Betrieb)	70 °C
IP Schutzart	IP20
IP Schutzart gesteckt	IP40
Leiterart starr	ja
Abisolierlänge	8,0-9,0 mm
Wandstärke min.	0,5 mm

Wandstärke max.	1,2 mm
Obere Grenztemperatur	100 °C
Befestigung	Rastflügel

Approbationen

nach EN 61535	Download PDF
nach UL	Download PDF
nach CSA	Download PDF