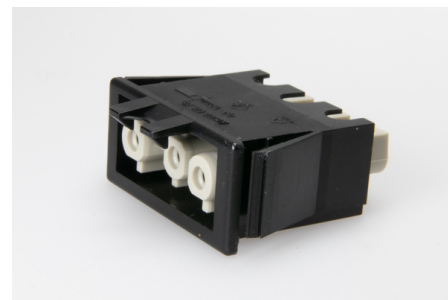




Installationssteckverbindersystem AC 166® G Geräteeinbau

AC 166 GEBUBV/ 3 KG/SW

Einbaubuchse, 3-polig, kieselgrau schwarz, Codierung: 2 (Netz),
 Wandstärke min.: 0,5 mm, Wandstärke max.: 1,5 mm,
 Nennspannung: 250 V, Nennstrom: 20,0 A, Nennquerschnitt: 2,5 mm²,
 Anschlussart: Schraub



Bestellinformation

Artikelnummer	17825
VPE	200
EAN	4028012111428

Ausführung

Ausführung	Einbaubuchse
Polzahl	3-polig
Klemmstellen pro Pol	1
Farbe	kieselgrau schwarz
Codierung	2 (Netz)
Nennquerschnitt	2,5 mm ²
Anschlussart	Schraub
PE Funktion	ja
Aufdruck	L1 ⊕ N
Fehlsteckschutz	ja
Verriegelung	ja

Technische Angaben

Nennspannung	250 V
Nennstrom	20,0 A
Isolierwerkstoff	PA 6.6
Kontaktwerkstoff	Messing
Aderquerschnitt min.	0,5 mm ²
Aderquerschnitt max.	4,0 mm ²
Nennstoßspannung	4,0 kV
Brennbarkeitsklasse	V-2
max. Umgebungstemperatur (Betrieb)	70 °C
IP Schutzart	IP20
IP Schutzart gesteckt	IP40
Leiterart starr	ja

Leiterart flexibel	ja
Leiterart mehrdrähtig	ja
Abisolierlänge	7,0 mm
Montage Kontaktschraube	0,5x3,0 / \cup 0,3 Nm
Wandstärke min.	0,5 mm
Wandstärke max.	1,5 mm
Obere Grenztemperatur	100 °C
Befestigung	Rastflügel

Approbationen

nach EN 61535	Download PDF
nach UL	Download PDF
nach CSA	Download PDF