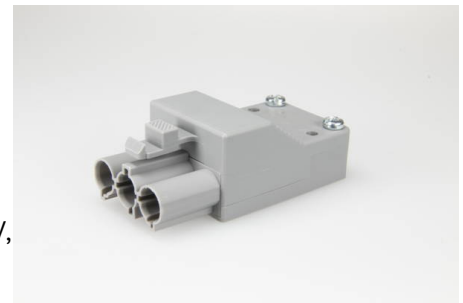




## Installationssteckverbindersystem AC 166® G Steckverbinder hohe Ausführung

### AC 166 GST/325 SK II RH

Stecker, 3-polig, dunkelgrau, Codierung: 7 (SK II), Nennspannung: 250 V,  
Nennstrom: 20,0 A, Nennquerschnitt: 2,5 mm<sup>2</sup>



#### Bestellinformation

<b>Artikelnummer</b>	17896
<b>VPE</b>	200
<b>EAN</b>	4028012136278

#### Ausführung

<b>Ausführung</b>	Stecker
<b>Polzahl</b>	3-polig
<b>Klemmstellen pro Pol</b>	1
<b>Farbe</b>	dunkelgrau
<b>Codierung</b>	7 (SK II)
<b>Nennquerschnitt</b>	2,5 mm <sup>2</sup>
<b>Fehlsteckschutz</b>	ja
<b>Verriegelung</b>	ja
<b>Zugentlastung Typ</b>	runder Klemmanschluss, mit Rasthaken

#### Technische Angaben

<b>Nennspannung</b>	250 V
<b>Nennstrom</b>	20,0 A
<b>Isolierwerkstoff</b>	PA 6.6
<b>Kontaktwerkstoff</b>	Messing
<b>Aderquerschnitt min.</b>	0,5 mm <sup>2</sup>
<b>Aderquerschnitt max.</b>	4,0 mm <sup>2</sup>
<b>Nennstoßspannung</b>	4,0 kV
<b>Schutzklasse</b>	SK II
<b>Brennbarkeitsklasse</b>	V-2
<b>max. Umgebungstemperatur (Betrieb)</b>	70 °C
<b>IP Schutzart</b>	IP20
<b>IP Schutzart gesteckt</b>	IP40
<b>Leiterart starr</b>	ja
<b>Leiterart flexibel</b>	ja
<b>Leiterart mehrdrähtig</b>	ja
<b>Abisolierlänge</b>	7,0 mm

<b>Abmantellänge</b>	32,0 mm
<b>Manteldurchmesser min.</b>	6,5 mm
<b>Manteldurchmesser max.</b>	8,3 mm
<b>Zugentlastung</b>	ja
<b>Durchmesser Befestigungsloch</b>	3,1 mm
<b>Befestigung</b>	Schraube

## Approbationen

nach EN 61984

[Download PDF](#)