

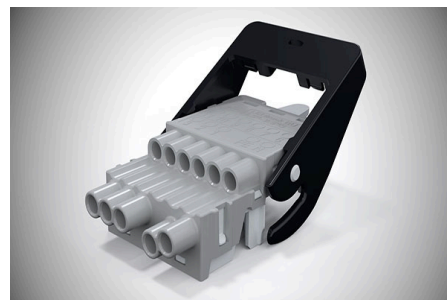


LEDtrack Lichtbandsystem
LEDtrack Komponenten

LEDtrack BU/11-5 GEN2

Bestellinformation

Artikelnummer	26900
VPE	400



Ausführung

Ausführung	Buchse
Anschlussart	Steck
Polzahl	5-polig
Farbe	natur grau
PE-Funktion	ja
Verriegelung	ja

Elektrische Daten

Bemessungsspannung	400 V
Bemessungsstrom	16 A
Bemessungsstoßspannung	6,0 kV

Anschlussdaten

Nennquerschnitt	2,5 mm ²
Klemmbereich	1,5 - 2,5 mm ²
Leiterart	eindrähtig
Abisolierlänge	15,0 mm
Klemmstellen pro Pol	1

Umgebungsbedingungen

T _{max} Bauteil (Betrieb)	105 °C
T _{min} Bauteil (Betrieb)	-25 °C
Schutzart gesteckt	IP20

Werkstoffe

Isolierkörper Werkstoff	PA
Kontakte Werkstoff	Kupfer
Brennbarkeitsklasse gemäß UL 94	V-2

Approbationen

Zubehör

LEDtrack ABK

159901
