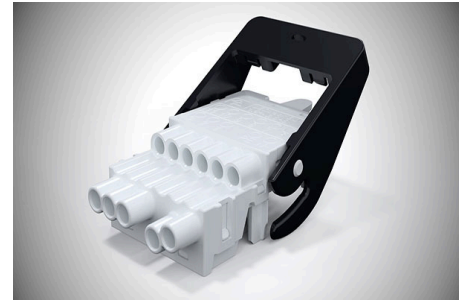




LEDtrack Lichtbandsystem  
LEDtrack Komponenten

LEDtrack BU/11-7 GEN2



Bestellinformation

Artikelnummer	26901
VPE	400

Ausführung

Ausführung	Buchse
Anschlussart	Steck
Polzahl	7-polig
Farbe	natur
PE-Funktion	ja
Verriegelung	ja

Elektrische Daten

Bemessungsspannung	400 V
Bemessungsstrom	16 A
Bemessungsstoßspannung	6,0 kV

Anschlussdaten

Nennquerschnitt	2,5 mm <sup>2</sup>
Klemmbereich	1,5 - 2,5 mm <sup>2</sup>
Leiterart	eindrähtig
Abisolierlänge	15,0 mm
Klemmstellen pro Pol	1

Umgebungsbedingungen

T <sub>max</sub> Bauteil (Betrieb)	105 °C
T <sub>min</sub> Bauteil (Betrieb)	-25 °C
Schutzart gesteckt	IP20

Werkstoffe

Isolierkörper Werkstoff	PA
Kontakte Werkstoff	Kupfer
Brennbarkeitsklasse gemäß UL 94	V-2

## Approbationen

---

nach EN 61984

ja

---

## Zubehör

---

LEDtrack ABK

159901

---