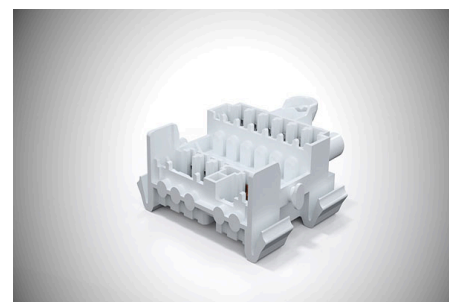




LEDtrack Lichtbandsystem
LEDtrack Komponenten
LEDtrack ST/11 GEN2



Bestellinformation

Artikelnummer	26903
VPE	400
EAN	4028012179046

Ausführung

Ausführung	Stecker
Anschlussart	Steck
Polzahl	11-polig
Farbe	natur
PE-Funktion	ja
Verriegelung	ja

Elektrische Daten

Bemessungsspannung	400 V
Bemessungsstrom	16 A
Bemessungsstoßspannung	6,0 kV

Anschlussdaten

Nennquerschnitt	2,5 mm ²
Klemmbereich	1,5 - 2,5 mm ²
Leiterart	eindrähtig
Abisolierlänge	15,0 mm
Befestigung	Rastflügel
Klemmstellen pro Pol	1

Umgebungsbedingungen

T _{max} Bauteil (Betrieb)	105 °C
T _{min} Bauteil (Betrieb)	-25 °C
Schutzart gesteckt	IP20

Werkstoffe

Isolierkörper Werkstoff	PA
Kontakte Werkstoff	Federstahl, Bronze
Brennbarkeitsklasse gemäß UL 94	V-2

Approbationen